



# KATALOG STANDARDŮ

---



# STANDARDY BYTŮ



## VNITŘNÍ POVRCHY

### Stěny a stropy

- keramické obklady stěn v koupelnách a toaletách
- sádrové omítky v ostatních místnostech (malba bílá)

### Podlahy

- dle specifikace jednotlivých místností (dlažba nebo dřevěná plovoucí podlaha)

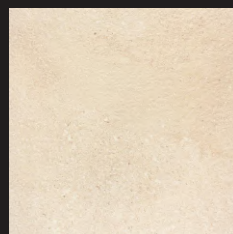
#### DLAŽBA/OBKLDY:



RAKOSTONES dlažba  
60x60cm, mat reliéf,  
světle šedá



RAKOSTONES dlažba  
60x60cm, mat reliéf,  
šedá



RAKOSTONES dlažba  
60x60cm, reliéfní, mat,  
běžová

#### DŘEVĚNÁ PLOVOUCÍ PODLAHA:

Dřevo - dub

## SOUKROMÉ ZAHRÁDKY

- zahrádky navazují na terasy, které navazují na vnitřní části některých bytů (v 1.NP). Zahrádky budou ohraničeny oplocením

# STANDARDY BYTŮ



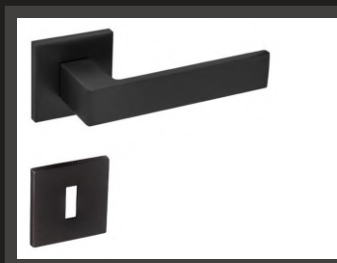
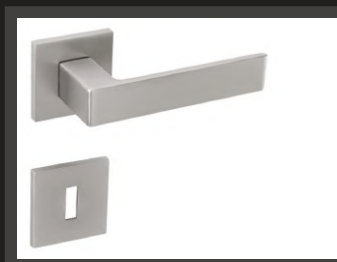
## VSTUPNÍ DVEŘE DO BYTU

- protipožární, plné, jednokřídlé do lakované kovové zárubně

## ZAŘIZOVACÍ PŘEDMĚTY

Interiérové  
dveře  
v bytech

- SOLODOOR Polar, plné, MDF, POLAR bílý lak, 80 cm x 210 cm, bezfalcové
- obložkové zárubně POLAR bílý lak, 80 cm x 210 cm, bezfalcové
- klika HIT satin BB, barva stříbrná nebo černá



# STANDARDY BYTŮ



## KOUPELNA/WC

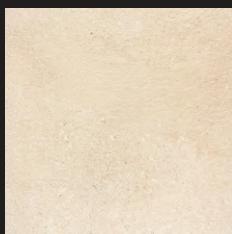
### DLAŽBA - 3 ODSÍNY



RAKOSTONES dlažba  
60x60cm, mat reliéf,  
světle šedá



RAKOSTONES dlažba  
60x60cm, mat reliéf,  
šedá



RAKOSTONES dlažba  
60x60cm, reliéfní, mat,  
běžová

# STANDARDY BYTŮ



## Sprch.kout



HANSGROHE CROMETTA E SHOWERPIPE  
240 sprchový set s termostatickou baterií,  
horní sprcha, ruční sprcha se 2 proudy, tyč,  
hadice, chrom

## Varianta s vaničkou



RAVAK PERSEUS PRO CHROME  
100 sprchová vanička  
1000x1000mm z lištěho  
mramoru, plochá, čtvercová, bílá



CONCEPT 400 sprchové dveře  
1000x1970mm, křídlové,  
s pevným dílem, levé, stříbrná  
pololesklá/čiré sklo AP



CONCEPT 400 sprchové dveře  
1000x1970mm, křídlové,  
s pevným dílem, pravé, stříbrná  
pololesklá/čiré sklo AP



CONCEPT 400 sprchová stěna  
1000x1970mm, boční, stříbrná  
pololesklá/čiré sklo AP

# STANDARDY BYTŮ



## Varianta walk-in



CONCEPT 300 vrchní sada sprchového žlabu 1000 mm, zkracovatelný, do prostoru, kartáčovaná nerez ocel



CONCEPT 400 sprchová stěna 1200x1970mm, boční, stříbrná polosklá/čiré sklo AP

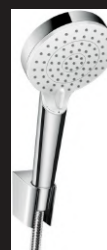
## Vana



VILLEROY & BOCH OBERON vana 160x75 cm, s nožičkami, quaryl



HANSGROHE LOGIS vanová nástěnná baterie, s přepínačem, chrom



HANSGROHE CROMETTA VARIO 2JET sprchová souprava 3-dílná, ruční sprcha pr. 100 mm, 2 proudy, hadice, držák, bílá/chrom

## Umyvadlo



IDEAL STANDARD STRADA umyvadlo 60 cm, s otvorem pro baterii a přepadem



HANSGROHE Logis páková umyvadlová baterie 110 Fine s odtokovou soupravou Push-Open

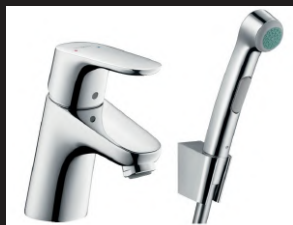
# STANDARDY BYTŮ



## Samostatné WC - umývátko



IDEAL STANDARD STRADA umývátko na desku 45 cm, s otvorem pro baterii, bez přepadu



HANSGROHE FOCUS umyvadlová stojánková baterie s ruční sprchou Bidette, EcoSmart, chrom



HANSGROHE LOGIS umyvadlová stojánková baterie, s odtokovou soupravou, EcoSmart, chrom

## WC



ARTCERAM FILE 2.0 závěsné WC 370x530x370mm, rimless, vodorovný odpad, lesklá bílá



ARTCERAM FILE 2.0 WC sedátko slim, SoftClose, odnímatelné



EASY EAT10.009 ovládací tlačítko pro dvě splachování, plast, matný chrom



Bidetová sprška RONDO-X

# STANDARDY BYTŮ



## Radiátor - koupelnový



### DO MENŠÍCH KOUPELEN

CONCEPT ORION koupelnový radiátor 1500x190, spodní připojení, chrom



### DO VĚTŠÍCH KOUPELEN

CONCEPT ORION koupelnový radiátor 1500x342, spodní připojení, chrom

## KUCHYŇSKÁ LINKA

- není předmětem dodávky/montáže
- příprava pro kuchyňskou linku: odtah vzduchotechniky pro digestoř ve zdi (bez dopojení k digestoři), vývod teplé a studené vody, vývod kanalizace, vývody elektroinstalace

## ELEKTROINSTALACE

- Silnoproud – zásuvky a vypínače v bílé barvě
- Slaboproud – sdělovací rozvod (internet), STA, domovní telefon, autonomní detektor požáru



# STANDARDY DOMU



## ZÁKLADY

- založení objektů na velkopřůměrových betonových pilotách

## KONSTRUKČNÍ SYSTÉM

- 1.PP kombinace železobetonové zdi a svislé železobetonové sloupy, v nadzemních podlažích obvodové zdi ze zděných keramických tvárnic, vodorovné železobetonové konstrukce – monolitické desky, střecha z dřevěných krokví, uložených na ocelové vaznice a sloupky

## PŘÍČKY

- v podzemních i nadzemních podlažích keramické pálené

## ÚPRAVY POVRCHŮ VNITŘNÍCH

- společné prostory schodišť, chodeb a vstupních hal – sádrová omítka s bílou malbou; vnitřní keramické zdivo v prostorech garáží, skladů, sklepních kójí a technických místností opatřeno vápeno-cementovou omítkou s konečnou výmalbou v bílé barvě; železobetonové konstrukce v prostorech garáží, skladů, sklepních kójí a technických místností ponechány v pohledovém betonu opatřeny bezbarvým nátěrem

# STANDARDY DOMU



## TEPELNÁ IZOLACE

- na vnějším plášti a v podlahách nad nevytápěnými nebytovými prostory

## PODLAHY

- na nosné stropní konstrukci bytových a nebytových prostor podlahy s kročejovou izolací; v chodbách a na podestách schodiště keramická dlažba, v garážích v 1.PP beton odolný proti obrusu opatřený pružným nátěrem odolným proti vodě

## STŘECHY

- sedlové, fólie na bázi měkčeného polyvinylchloridu (PVC-P) vyztužená polyesterovou (PES) mřížkou, odolná proti UV; střecha nad 1.PP pochozí a pojezdová, skladba s povrchovou úpravou ze zatravnovací dlažby v místě parkování a s vyspárováním do odvodňovacího žlabu, v místě zahrady střecha osazena zeminou a trávou

## OTVORY

- okna – hliníková, s tepelně izolačními trojskly, vstupní dveře hliníkové s prosklenou výplní, rolovací mříž do garáží nerezová

# STANDARDY DOMU



## FASÁDA

- bílá omítka, střešní povlaková krytina bílá, zábradlí - skleněné z bezpečnostního skla, dlažba na terasách keramická v barvě šedá, terasa v 1.NP sibiřský modřín (nebo podobné) bez povrchové úpravy

## ZÁBRADLÍ

- okenní otvory s nižším parapetem než stanovují normové hodnoty opatřeny vnějším skleněným bezpečnostním zábradlím integrovaným do rámu okna, lodžie opatřeny skleněným bezpečnostním zábradlím

## STÍNĚNÍ

- vnější na okenních otvorech a předsazené na lodžích (vyjma otvorů společných částí domu a vyjma malých nebo úzkých okenních otvorů bytu)

## KLEMPÍŘSKÉ VÝROBKY

- oplechování parapetů a říms bude z poplastovaného plechu v barvě bílá

# STANDARDY DOMU



## KOMÍNY, VĚTRÁNÍ

- na střeše výdechy pro odvětrání z digestoří, koupelen a stoupaček kanalizace, nasávání pro potřeby podtlakového přívodu vzduchu do prostoru chráněné únikové cesty řešeno podzemní šachtou na hranici pozemku

## VÝTAH

- lanový v provedení bez strojovny

## OPLOCENÍ

- v místě vjezdů posuvné brány, v místě vchodů vchodové branky, venkovní pobytové prostory náležící k bytům odděleny mezi terasami pevnou překážkou v podobě gabionové stěny do výšky 80-160 cm kombinovaná s prázdným gabionovým košem pro popínavé rostliny, na gabiony navazuje dělicí oplocení; oplocení materiálově řešeno ze svislých pásků 60/20 mm, pozinkovaných, výška max 180 cm

## ZPEVNĚNÉ PLOCHY

- betonová dlažba

# STANDARDY DOMU



## VYTÁPĚNÍ

- teplovodním podlahovým systémem ústředního vytápění; zdrojem tepla kaskáda 4 tepelných čerpadel vzduch/voda

## KLIMATIZACE

- klimatizace ve všech bytech

