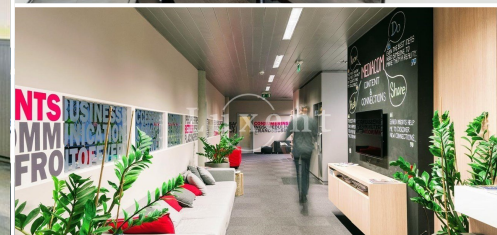
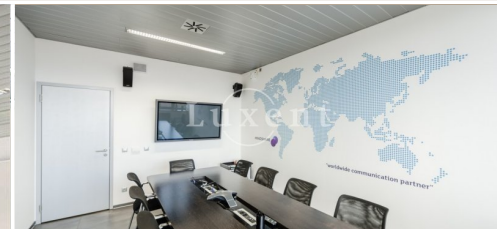
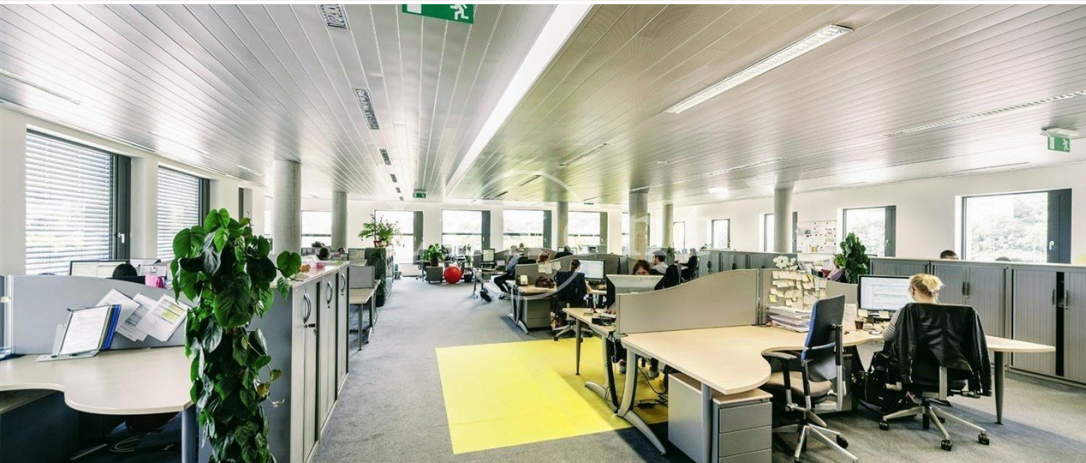




## Pronájem kancelářského prostoru 239 m<sup>2</sup>, Praha 5 - Smíchov



🏠 239 m<sup>2</sup> 📄 Nádražní, Praha 5 - Smíchov 🏠 434 Kč za m<sup>2</sup>/měsíc



S TOUTO NEMOVITOSTÍ VÁM POMŮŽE

**Filip Sloupenský**

COMMERCIAL LEASE SPECIALIST

filip.sloupensky@luxent.cz

+420 771 229 229

Číslo zakázky	<b>FOC-2</b>	Cena	<b>434 Kč za m<sup>2</sup>/měsíc + služby 140,- Kč/m<sup>2</sup></b>
Adresa	<b>Nádražní, Praha 5 - Smíchov</b>	Druh	<b>Kanceláře</b>
Užitná plocha	<b>239 m<sup>2</sup></b>	Parkování	<b>Ne</b>
Nízkoenergetický	<b>Ne</b>	Energetická náročnost budovy	<b>G - Mimořádně nevhodná</b>
Patro	<b>5. patro</b>	Zařízení	<b>Částečně</b>
Výtah	<b>Ano</b>		

## O nemovitosti

Nabízíme k pronajmu kancelářské prostory o velikosti 239 m<sup>2</sup> v business areálu na Praze 5, který se pyšní výhodnou a flexibilní dostupností, díky příjezdové komunikaci na Jižní Spoju a možnostem městské a příměstské dopravy. Komplex kancelářských budov se nachází nad vstupem do stanice metra B - Smíchovské nádraží, v blízkosti stanice metra Anděl. V budově jsou k pronájmu i další jednotky do 1 128 m<sup>2</sup>. Nedílnou součástí budovy jsou terasy s nádhernými výhledy.

Komplex má k dispozici centrální recepci, ostrahu, přístup pomocí magnetických karet, otevíratelná okna s elektrickými žaluziemi, klimatizaci, zdvojené podlahy, bezbariérový přístup v celé budově, posilovnu a nabízí neomezený přístup a flexibilní řešení prostor dle potřeb nájemce. V budově je dostatek parkovacích míst. Energetická náročnost budovy - A.

Lokalita nabízí četné obchody, bazén, kavárny a další služby. Veškerou občanskou vybavenost zajistí i nedaleké obchodní centrum Anděl - Nový Smíchov.

Služby: 140 Kč/m<sup>2</sup>/měsíc.

Cena za vyhrazené parkovací stání 110 EUR/měsíc.

K dispozici ihned. Pro více informací kontaktujte makléře.