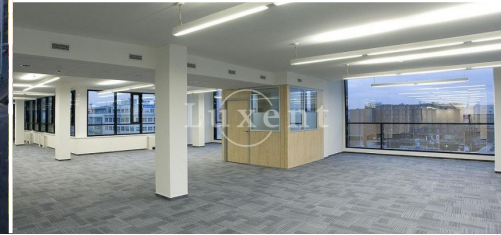




## Pronájem kanceláře, 630 m<sup>2</sup>, Praha 4 - Nusle



🏠 630 m<sup>2</sup> 📍 Štětкова, Praha 4 💰 403 Kč za m<sup>2</sup>/měsíc



S TOUTO NEMOVITOSTÍ VÁM POMŮŽE

**Filip Sloupenský**

COMMERCIAL LEASE SPECIALIST

filip.sloupensky@luxent.cz

+420 771 229 229

Číslo zakázky	<b>QBX-3</b>	Cena	<b>403 Kč za m<sup>2</sup>/měsíc + poplatky</b>
Adresa	<b>Štětкова, Praha 4</b>	Druh	<b>Kanceláře</b>
Užitná plocha	<b>630 m<sup>2</sup></b>	Parkování	<b>Ano</b>
Nízkoenergetický	<b>Ne</b>	Energetická náročnost budovy	<b>G - Mimořádně neekonomická</b>
Patro	<b>2. patro</b>	Zařízení	<b>Částečně</b>
Výtah	<b>Ano</b>	Datum k nastěhování	<b>28. 8. 2024</b>

## O nemovitosti

Nabízíme k pronájmu inovativní kanceláře o výměře 630 m<sup>2</sup> na Praze 4 u Vyšehradu. Budova, původně navržená architektem Janem Štípkem v roce 1976 pro Ministerstvo dopravy Československa, byla dokončena v roce 1979.

Budova nabízí komfortní pracovní prostředí s klimatizací a žaluziemi, otevíratelnými okny, recepcí s ostrahou a nádhernými výhledy na Prahu. Kancelářské prostory nabízí 100% flexibilitu, lze přizpůsobit dle potřeb nájemce. Pro bezpečnost jsou instalovány detektory kouře a zavlažovací systémy. K dispozici je také internetové připojení přes optická vlákna. V kancelářích jsou použity koberce a snížené podhledy. Pro relaxaci a odpočinek slouží terasy. Okolí nabízí širokou škálu vybavení poblíž včetně bank, restaurací, obchodů a dalších služeb.

Nemovitost je snadno přístupná městskou dopravou, nachází se totiž jen 300 metrů od stanice metra Vyšehrad a Pražského povstání a je před ní zastávka autobusu. Pro pohodlí zaměstnanců a návštěvníků je zde více než 100 parkovacích míst. Také má přímý přístup na hlavní silniční tah Magistrálu. Energetická náročnost budovy - B.

Služby: 130 Kč/m<sup>2</sup>/měsíc.

Parkování: 130 EUR/měsíc.

Pro více fotografií a informace kontaktujte makléře.