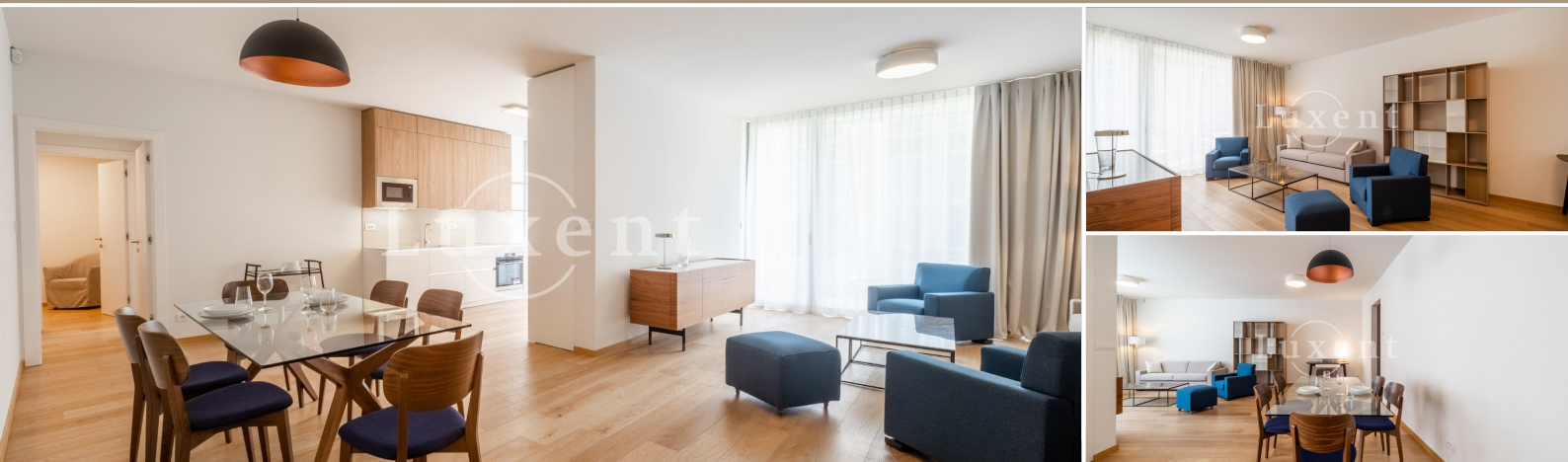




Pronájem bytu 3+kk/T/Z/GS, 315 m², Praha 5 - Smíchov



🏠 143 m² 📄 Holečkova, Praha 5 - Smíchov 📅 75 000 Kč za měsíc



S TOUTO NEMOVITOSTÍ VÁM POMŮŽE

Mgr. Adam Kvasnička

LEASE SPECIALIST

adam.kvasnicka@luxent.cz

+420 730 511 611

Číslo zakázky	N6966	Cena	75 000 Kč za měsíc + poplatky
Adresa	Holečkova, Praha 5 - Smíchov	Druh	Byty
Dispozice	3+kk	Užitná plocha	143 m²
Plocha zahrady	66 m²	Nízkoenergetický	Ne
Energetická náročnost budovy	B - Velmi úsporná	Patro	1. patro
Zařízení	Ano	Garáž	Ano
Terasa	46 m²	Sklep	2 m²
Výtah	Ano	Datum k nastěhování	1. 9. 2024

O nemovitosti

Nabízíme k pronájmu kompletně a vkusně zařízený byt 3+kk o užitné ploše 143 m² s terasou a zahradou ve 2. patře novostavby právě dokončeného rezidenčního projektu s výtahem a množstvím nadstandardních doplňkových služeb jako je recepce, bazén, wellness za příplatek, Prisma institut fitness a rozlehlá společná zahrada v uzavřeném vnitrobloku. K bytu náleží sklep a za příplatek lze pronajmout parkovací stání v podzemních garážích. Součástí nájmu je úklid dvakrát měsíčně včetně výměny ložního prádla a ručníků.

Dispozice zahrnují prostornou a světlou obývací místnost, moderní kuchyňský kout nadstandardně vybavený všemi spotřebiči, dvě ložnice, z nichž jedna disponuje vlastní koupelnou s vanou, sprchovým koutem, toaletou a bidetem, samostatnou koupelnu se sprchovým koutem, toaletou a bidetem, předsíň, oddělenou toaletu a technickou místnost s pračkou.

V projektu byly použity vysoce kvalitní materiály. Masivní dřevěné podlahy. V koupelnách velkoformátová dlažba. Podlahové topení v celém bytě. Francouzská okna se zvukovou izolací zajišťující klid a také nadměrné osvětlení. Každá z místností disponuje vlastním vstupem na terasu a přilehlou zahradu.

V bezprostředním okolí bytu se nachází veškerá občanská vybavenost – služby, obchody, školy, školky, dětská hřiště, kavárny a kvalitní restaurace. Skvělá dopravní dostupnost s napojením na pražský městský okruh. Autobusová zastávka Holečkova přímo před domem. Zastávka tramvaje Bertramka s přímým spojením na stanici metra Anděl je vzdálena necelých 5 minut chůze od domu. Nedaleko leží Petřínské sady, park Mrázovka a také vyhledávané obchodní centrum Nový Smíchov.

K dispozici od 1.9.2024.