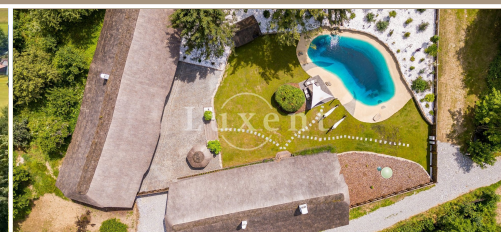




Prodej venkovského sídla 8+2x1/Z/T/G, 518 m² na pozemku 1.483 m², Záhорčice, okr. Strakonice



🏠 518 m² 📄 Záhорčice, Strakonice, Jihočeský kraj 🗄️ na vyžádání



S TOUTO NEMOVITOSTÍ VÁM POMŮŽE

Ing. Šárka Tichá
PROJECT MANAGER

sarka.ticha@luxent.cz
+420 734 445 445

Číslo zakázky	N6972	Cena	na vyžádání
Adresa	Záhорčice, Strakonice, Jihočeský kraj	Druh	Domy
Kategorie	Rodinný	Užitná plocha	518 m²
Počet pokojů	5 a více pokojů	Plocha pozemku	1 483 m²
Zastavěná plocha	442 m²	Plocha zahrady	1 041 m²
Nízkoenergetický	Ne	Energetická náročnost budovy	G - Mimořádně nevhodná
Počet pater	2	Zařízení	Ano
Parkování	5	Garáž	3
Terasa	80 m²	Bazén	3 m²
Výtah	Ne		

O nemovitosti

Nabízíme kompletně zrekonstruované venkovské sídlo v podhůří Šumavy. Dokonalá řemeslná rekonstrukce dala vznik dechberoucí „replíce“ venkovského stavení z 19. století. Tato naprosto unikátní nemovitost se nachází na okraji obce Záhorčice, 12 km jižně od Strakonice, ve zvlněné krajině luk a houbových lesů. Zmíněna byla už kolem r. 1500 a při prvotním číslování na Strakonicku dostal dům číslo 1.

Jedná se o přírodní, eko udržitelné a maximálně bezúdržbové bydlení či rekreační zázemí, jehož hodnotu zvyšují špičkové interiéry z ručně opracovaného dubu, starožitný i moderní nábytek a moderní technické zázemí.

Plocha pozemku činí 1.483 m², z toho 1.041 m² je zahrada. Na pozemku stojí dvě velkorysá, plně obyvatelná stavení s užitnou plochou celkem 518 m², z toho obytná čítá 328 m². Obě stavení jsou perfektně technicky a řemeslně provedena, každé s vlastním konceptem. Jedno určeno pro trvalé nebo rekreační bydlení s moderní kuchyní s tradiční pecí a rozkládacím dubovým stolem, třemi světnicemi, krbem, čtyřmi ložnicemi (dvě loftové), dvěma luxusními koupelnami ve štípaném travertinu s masážní vanou pro dvě osoby. Druhé (původní stodola) je rozděleno na dva do hřebene otevřené prostory: jedním je společenský sál s plnohodnotnou kuchyní a grilem, jídelna pro 15 osob (a více) a wellness s krbem, infra-saunou a vířivkou a druhý je hala s možností využití pro parkování 3 vozů nebo jako galerie apod.

Zahrada je lemována dubovým plotem s kamennou podezdívkou a ručně kovanými prvky. Jsou zde vysázeny vzácné dřeviny a rostliny. U bio-bazénu s pěnovou filtrací je pergola s dubovým stolem. Součástí zahradní architektury jsou terasy z dubových, ručně vyrobených kostek.

Fortelná rekonstrukce proběhla v letech 2022-24 za použití pouze přírodních materiálů: dub, kámen, tradiční došky z rákosu (Rakousko), cihla, mořský štípaný travertin, ruční kovářské práce. Nové rozvody a radiátory na míru (vše v mědi), naddimenzované izolace, došková střecha s vynikajícími vlastnostmi v létě i v zimě, nové komíny, ručně zpracované řemeslné prvky. Po celou dobu rekonstrukce byl u stavby odborný a umělecký dozor, foto-dokumentace je k dispozici.

Vytápění - tepelným čerpadlem. Nové špičkové technologie a předměty jsou všechny v kat. A+++ s prodlouženou zárukou: tepelné čerpadlo Vaillant, průmyslové klimatizační jednotky s vytápěním Panasonic, bazénová filtrace Oase biotec, spotřebiče Smeg, sanita vč. Swiss Aqua Technologies, kompletní systém Jablotron. Kapacita ČOV - 12 osob (nárazově i více), vše v plné automatice.

Lokalita Šumavského podhůří nabízí přírodní krásy po celý rok i jedinečná kulturní místa v okolí - Mlýn Hoslovice, nejstarší vodní dílo v Česku s bohatým programem českých tradic, nebo kulturní města jako Volary, Volyně, Nepomuk či Hoštice. Do 15 minut jízdy autem dojedete na Zadov nebo do Strakonice. Z Prahy trvá cesta trvá hodinu a třičtvrtě, po dokončení D4 ještě méně.

Pro více informací nás neváhejte kontaktovat.