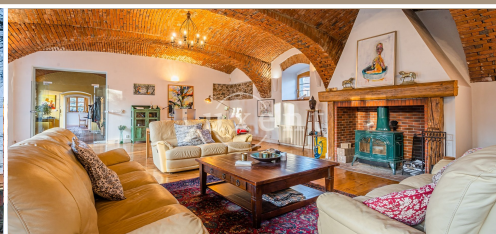




## Prodej venkovského stavení 5+1, 411 m<sup>2</sup>, na pozemku 5.368 m<sup>2</sup>, Mirošovice - Praha-východ



🏠 411 m<sup>2</sup> 📄 U Zvoničky, Mirošovice, Praha-východ, Středočeský kraj 📦 Prodáno



S TOUTO NEMOVITOSTÍ VÁM POMŮŽE

**Romana Čermáková**

EXTERNAL SALES SPECIALIST

romana.cermakova@luxent.cz

+420 770 181 181

Číslo zakázky	<b>N5323</b>	Cena	<b>Prodáno</b>
Adresa	<b>U Zvoničky, Mirošovice, Praha-východ, Středočeský kraj</b>	Druh	<b>Domy</b>
Kategorie	<b>Rodinný</b>	Užitná plocha	<b>411 m<sup>2</sup></b>
Počet pokojů	<b>5 a více pokojů</b>	Stav nabídky	<b>Prodáno</b>
Plocha pozemku	<b>5 368 m<sup>2</sup></b>	Zastavěná plocha	<b>1 541 m<sup>2</sup></b>
Obytná plocha	<b>350 m<sup>2</sup></b>	Plocha zahrady	<b>3 827 m<sup>2</sup></b>
Nízkoenergetický	<b>Ne</b>	Energetická náročnost budovy	<b>G - Mimořádně ne hospodárná</b>
Počet pater	<b>1</b>	Zařízení	<b>Ano</b>
Parkování	<b>2</b>		

## O nemovitosti

Nabízíme k prodeji stylové venkovské stavení z roku 1860, které bylo velmi citlivě zrekonstruováno v letech 1998-2002 českým architektonickým studiem de.fakto. Interiér o rozloze 411 m<sup>2</sup> je velmi prostorný, prosvětlený a kombinace původní staré dlažby, klenutých cihlových stropů a odhalených trámů dodává domu ojedinělou venkovskou atmosféru.

V přízemí domu se nachází vstupní hala ,plně vybavená kuchyně s velmi prostornou jídelnou, velkorysý obývací pokoj s krbem a původním cihlovým stropem, dále je zde technická místnost s kotlem a toaleta.

Horní patro nabízí čtyři ložnice, z nichž jsou dvě místnosti momentálně využívány jako dětské pokoje, hlavní ložnice, ateliér, šatna a dvě koupelny s vanou a sprchovým koutem. Chodba mezi ložnicemi je prosvětlená skleněnou otevíratelnou střechou, která má senzory na déšť. Vybavení domu zahrnuje v přízemí podlahové topení s původní dlažbou, okna jsou z nerozbitného skla, pohybový bezpečnostní systém, vybavení domu je dovezené z Francie, Anglie a Německa.

Pozemek má rozlohu 5368 m<sup>2</sup> a je zde zrekonstruovaná stodola, která se dá využít jako dílna, a garáž pro dvě auta. Zahrada je krásně upravená se vzrostlými stromy, pozemkem protéká potůček s možností obnovení rybníčku. Dům má vlastní studnu.

Mirošovice jsou obec s veškerou občanskou vybaveností. Nechybí základní a mateřská škola, potraviny, restaurace, vlakové nádraží s pravidelnými spoji do Prahy a Benešova, a autobusová doprava se spoji do Velkých Popovic.

Vzdálenost do centra Prahy asi 30 km, autem zhruba 25 minut.