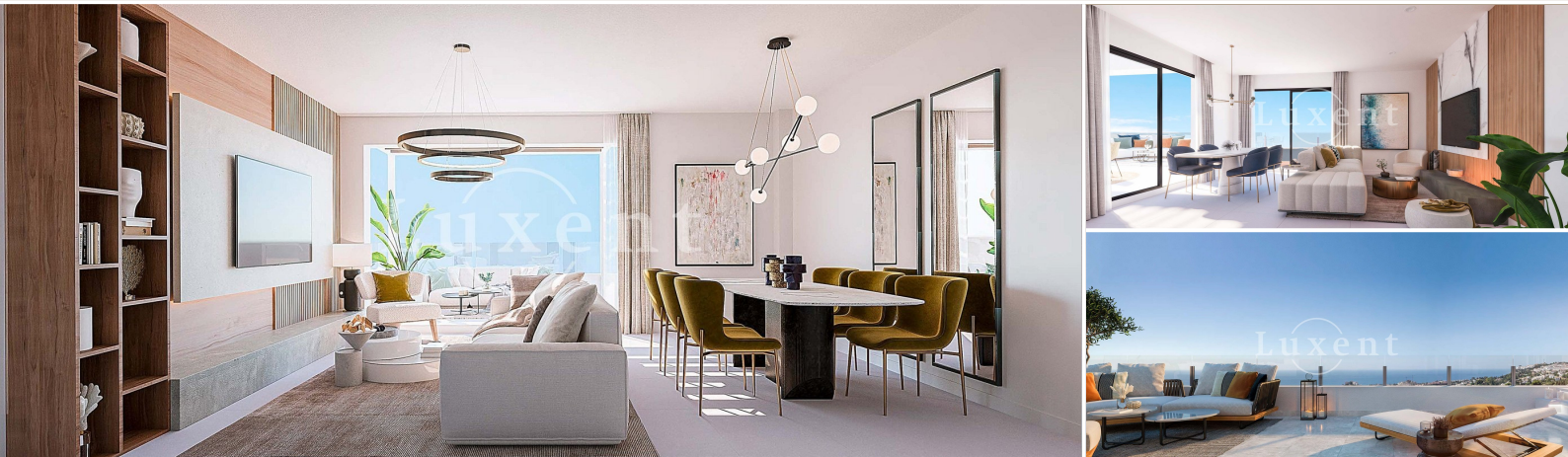




## Prodej luxusního apartmánu 4+kk/T, 124 m<sup>2</sup>, Benalmadena - Španělsko



🏠 124 m<sup>2</sup> 📄 Benalmadena, Costa del Sol, Španělsko 💰 11 312 555 Kč



S TOUTO NEMOVITOSTÍ VÁM POMŮŽE

**Mgr. Jesika Schopper**

FOREIGN PROPERTY SPECIALIST

jesika.schopper@luxent.cz

+420 778 771 771

Číslo zakázky	<b>N6821</b>	Cena	<b>11 312 555 Kč</b>
Adresa	<b>Benalmadena, Costa del Sol, Španělsko</b>	Druh	<b>Byty</b>
Dispozice	<b>4+kk</b>	Užitná plocha	<b>124 m<sup>2</sup></b>
Nízkoenergetický	<b>Ne</b>	Energetická náročnost budovy	<b>G - Mimořádně nevhodná</b>
Patro	<b>1. patro</b>	Parkování	<b>1</b>
Terasa	<b>30 m<sup>2</sup></b>	Sklep	<b>Ano</b>

## O nemovitosti

Nabízíme k prodeji luxusní apartmán s výhledem na moře, o podlahové ploše 124 m<sup>2</sup>, ve španělské oblasti Benalmadena. Prostorný apartmán se třemi ložnicemi a dvěma koupelnami se nachází v přízemí budovy. Jedná se o prostornou a světlou bytovou jednotku s privátní zahradou a terasou o velikosti 30 m<sup>2</sup>.

Venkovní společné prostory v této luxusní rezidenci zahrnují komunitní bazén se solným chlorováním, vydlážděným dlažebníkem z porcelánu Rosagres. Projekt je obklopen velkými zelenými plochami, které kombinují travníkové plošiny s keřovými zeleněmi středomořského charakteru. K dispozici bude majitelům i multifunkční místnost využitelná pro různé účely. K apartmánu náleží parkovací stání v garáži s automatickými vjezdovými dveřmi.

Projekt klade velký důraz na výběr vysokou kvalitu materiálů a technického vybavení, které splňují nejpřísnější normy pro velikost a kvalitu. Hlavní koupelna disponuje dlažbou z porcelánu typu stoneware CARRARA PORCELANOSA. Kuchyně jsou plně vybaveny elektrospotřebiči značky Siemens. Exteriérové žaluzie v ložnicích s hliníkovými lamelami jsou ve stejném barevném provedení jako rámy a krásně tak ladí s designem apartmánu. Integrované LED osvětlení v interiéru, nainstalovaná klimatizace a podlahové topení jsou zde samozřejmostí.

V nedalekém centru města najdete mezinárodní školu, přístav Selwo, nebo Paloma park. V bezprostřední blízkosti komplexu se také nachází golfové hřiště Torrequebrada a nemocnice Xanit. Bonusem objektu je jeho strategická poloha, je vzdálený jen 30 minut jízdy od Malagy.

Benalmadena se pyšní více než 8 km pobřeží, na kterém naleznete kouzelné skalnaté oblasti s malými zátokami a útesy, stejně jako rozsáhlé písčité pláže, které si můžete užívat kdykoli v průběhu roku. Promenáda Senda Litoral, která vede poblíž pobřeží, vám umožňuje podnikat dlouhé procházky nebo běhy.

Plánované dokončení výstavby Q4 2025.

Neváhejte nás kontaktovat pro více informací.